

folco
window films

3M™ DI-NOC™ Exterior

Hightech für Ihre Fassade

3M

Design. Wertbeständigkeit. Optik.

Faszinierende Fassaden

Gestern wie heute sind Fassaden die Visitenkarte eines jeden Gebäudes. Alter, Wetter und Umweltbedingungen beeinflussen die unterschiedlichsten Oberflächen und machen mit der Zeit häufig Instandsetzungen nötig. Hier gilt es, die Wertbeständigkeit des Gebäudes zu erhalten und langfristig zu sichern. Fassaden aus Aluminium, verzinktem Stahl oder lackiertem Metall lassen sich mit der DI-NOC Exterior schnell in einen neuwertigen Zustand versetzen.

3M™ DI-NOC™ Exterior – High-Tech-Qualität aus einem Guss

In die DI-NOC Exterior ist das ganze Know-How unserer weltweit tätigen Entwicklungsabteilungen eingeflossen. Die von uns entwickelte PVC-Folie ist selbstklebend, wetterbeständig, formstabil und schmutzabweisend. Sie lässt sich direkt auf den gereinigten, möglichst glatten Untergrund aufbringen. So wird eine neue, überzeugende Optik der Fassade hergestellt – ohne aufwendige Demontage der bestehenden Fassadenelemente.



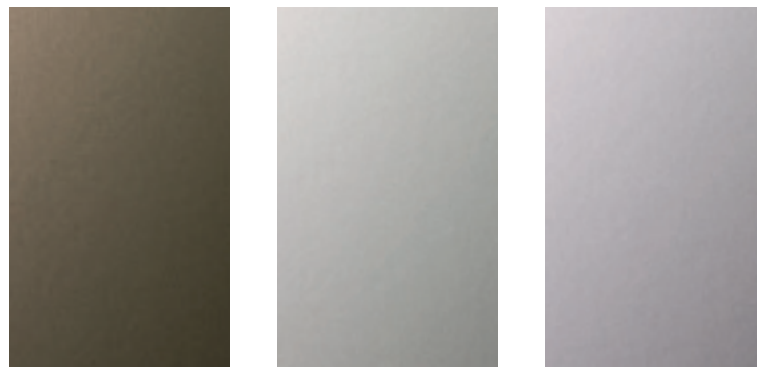
Funktionalität und Design

3M bietet Ihnen alle Möglichkeiten, moderne Fassaden schnell und einfach zu gestalten, aufzuwerten und damit den Wert des Objektes nicht nur optisch zu steigern. Funktionalität und Design ergänzen sich optimal.



Kosteneinsparung

Warum teure Fassaden-Oberflächen ersetzen, wenn sie mit DI-NOC Exterior Ihre Fassaden zu deutlich reduzierten Kosten im Vergleich zu herkömmlichen Renovierungen neu gestaltet werden können.





Passend für Ihre Anforderungen

Die gegossene, PVC-Folie der 3M™ DI-NOC™ Exterior für Fassaden ist die perfekte Synthese von Ingenieursleistung und Design.

Durch die spezielle Beschichtung bleibt die hochwertige Optik auf lange Sicht erhalten.

Damit ist DI-NOC Exterior die ideale Lösung für Instandsetzung und Umgestaltung von Gebäuden.

Auf Dauer ansprechend

Langlebigkeit bedeutet Wertbeständigkeit.

DI-NOC Exterior erfüllt beides gleichermaßen.

Deshalb geben wir unseren Kunden eine langfristige Gewährleistung auf die von autorisierten 3M Verarbeitern mit DI-NOC Exterior ausgeführten Fassadenveredelungen.

Bei vertikal verklebten Oberflächen sogar über eine Dauer von 10 Jahren.

Die Lösung – 3M™ DI-NOC™ Exterior

Leichte und schnelle Verarbeitung

Die Arbeit der von 3M geschulten Verarbeiter beginnt mit der Begehung des Objektes. Hier wird entschieden wie die vom Kunden ausgesuchte DI-NOC Exterior Folie optimal auf die alte Fassade aufgebracht wird. Nach exaktem Aufmaß werden die Folien in der Werkstatt vorgeschnitten und sortiert. Das reduziert den Verschnitt, erhöht die Geschwindigkeit bei der Applikation und vermeidet unnötiges Handling.

Optimale Ergebnisse verlangen eine optimale Vorbereitung. Um eine bestmögliche Haftung von 3M DI-NOC Exterior zu gewährleisten, müssen die zu beklebenden Fassadenelemente gründlich gereinigt werden.



Vorher



Nach der Vorbereitung der Oberflächen, werden die vorgeschneittenen Folienteile auf die bestehenden Flächen appliziert.

Eine Demontage der Fassadenelemente ist nicht erforderlich.

Das geringe Gewicht der Folie ermöglicht dabei eine optische Erneuerung in nahezu sämtlichen Bereichen der Fassade – ohne Eingriff in die Statik.

Die spezielle 3M Klebstofftechnologie ermöglicht eine präzise Positionierung und erleichtert die Applikation der Folie.

Für ein sauberes Finish – ob vertikal oder horizontal, die 3M™ DI-NOC™ Exterior für Außenanwendungen lassen sich vor Ort präzise zuschneiden. So sind letzte Detailanpassungen jederzeit schnell umzusetzen.



Mit 3M DI-NOC Exterior

Praxisbewährte 3M Technologie

Folien für modernes Fassaden-Design

3M™ DI-NOC™ Exterior Folien sind besonders langlebig, widerstandsfähig, dimensionsstabil und UV beständig, speziell entwickelt für die Außendekoration und Modernisierung von Fassaden.

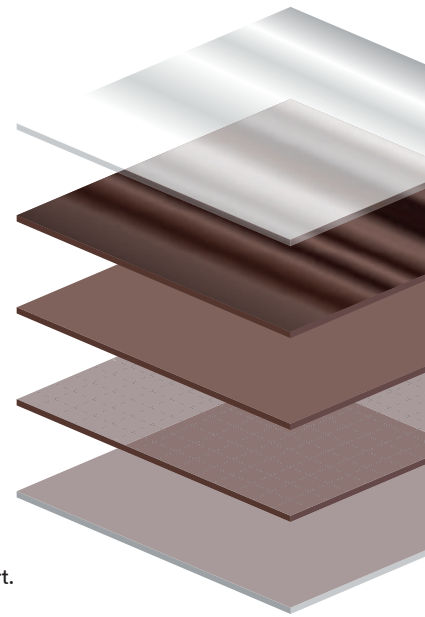
3M™ Comply™ Klebstoff-Technologie

3M™ Comply™ ist eine Klebstoff-Technologie, die durch Luftkanäle im Klebstoff eine schnelle, einfache und blasenfreie Applikation der Folie ermöglicht.

Eingeschlossene Luft zwischen Folie und Untergrund kann einfach entfernt werden. Diese Eigenschaft reduziert die Montagezeit und sichert ein präzises Verklebeergebnis für perfekte Oberflächen.

Der Folien-Aufbau

1. Transparente Schutzschicht →
2. Strukturschicht →
3. Farbschicht →
4. Klebstoff →
5. Schutzpapier →



DI-NOC™ wird als Rolle geliefert.

Lieferbare Designs

Fine Wood



FW-233EX



FW-618EX



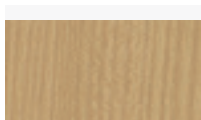
FW-625EX



FW-887EX

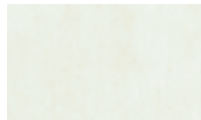


FW-1122EX



FW-1214EX

Wood Grain



WG-657EX



WG-960EX

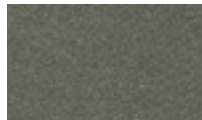


WG-1140EX

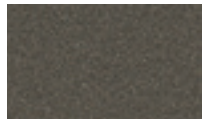
Metallic und Effect Design



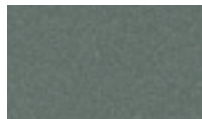
PA-038EX



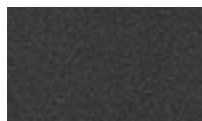
PA-039EX



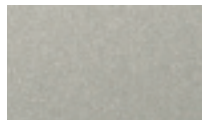
PA-181EX



PA-187EX



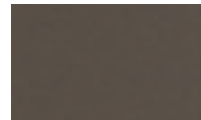
PA-389EX



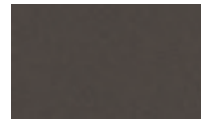
PA-1854EX



ME-001EX



ME-002EX



ME-003EX



ME-004EX

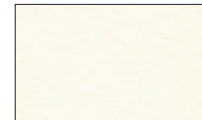


ME-007EX

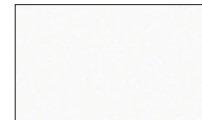


FA-1530EX

Single Colour



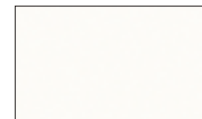
PS-090EX



PS-957EX

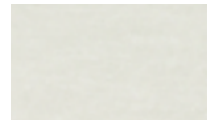


PS-959EX

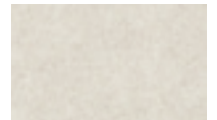


PS-976EX

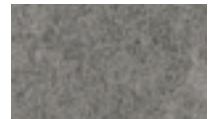
Abstract



AE-1632EX



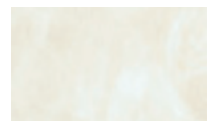
AE-1634EX



AE-1635EX



ST-442EX



ST-736EX

3M™ DI-NOC™ Exterior – Technische Informationen

Produkteigenschaften

- **Folie:**
Gegossene PVC-Folie mit spezieller schmutzabweisender Beschichtung
- **Abmessungen:**
Rolle 1,22 m x 50 m
- **Klebstoff:**
Acrylatklebstoff
- **Schutzpapier:**
PE beschichtetes Papier
- **Verlebetemperatur:**
+ 12 °C bis + 38°C (Untergrund und Umgebung)

Physikalische Eigenschaften

- **Foliendicke (ohne Klebstoff):**
200 µm (je nach Folienkonstruktion)
- **Formstabilität:**
< 0,4 mm FTM 14
- **Klebkraft:**
ca. N/25 mm FTM 1

Bitte beachten Sie die jeweilige Produkt- und Verarbeitungsinformation.

Für Oberflächen der Extraklasse

Die richtige Planung zur perfekten Fassade

Natürlich wünschen Sie das bestmögliche Resultat für Ihre Fassade. Ein detaillierter Projektplan ist unabdingbar für das perfekte Ergebnis. Gemeinsam können wir am besten wichtige Fragen klären, die für eine optimale Umsetzung erforderlich sind:

- Welcher Untergrund soll beklebt werden und wie groß ist die Fläche?
- Wie erreicht man die Fassadenflächen – über ein Gerüst oder mittels Hebebühne?
- Ist die Fassade während des Projekts öffentlich zugänglich?
- Ist die Verfügbarkeit von Strom, Beleuchtung sichergestellt?
- Wie muss der Untergrund optimal vorbereitet werden?
- Ist die Arbeitsumgebung ohne Staub oder Dämpfe?
- In welcher Reihenfolge sollte verklebt werden?

Legen Sie Wert auf eine professionelle Applikation mit erstaunlichen Ergebnissen.

Auf der 3M Webseite finden Sie geschulte und zertifizierte Partner, mit umfassender 3M Produkterfahrung.





folco
window films

Folco Schweiz AG
Langgartenweg 12
CH - 4123 Allschwil BL
Tel. + 41 61 482 12 58

Folco Schweiz AG
Bergweg 2
CH - 3705 Faulensee BE
Tel. + 41 33 650 10 01

info@folco.ch
www.folco.ch

