

3M Building & Commercial Services
Gebäude-Ausstattungs-Produkte



Sicherheit auf Schritt und Tritt

3M™ Safety-Walk™
Antirutsch- und Stehkomfortbeläge

3M

1

Sturz- und Rutschunfälle sowie arbeitsplatzbedingte Muskel- und Skeletterkrankungen: Kostspielige Risikofaktoren.

Sturz- und Rutschunfälle stehen an der Spitze des betrieblichen Unfallgeschehens, und das in allen Wirtschaftsbereichen. Potentielle Unfallbereiche sind besonders Treppen, Leitern, Rampen, Auf- und Abgänge, Produktionsbetriebe, Fertigungsstraßen, Dusch- und Umkleieräume etc. Gleichzeitig entwickeln sich Muskel- und Skeletterkrankungen zu einer der größten Herausforderungen in nahezu allen Wirtschaftsbereichen.¹ Sie verursachen in Deutschland fast 29 % aller krankheitsbedingten Ausfalltage aller Beschäftigten.² Rücken- und Beinbeschwerden sind oftmals frühe Indikationen für Muskel- und Skeletterkrankungen; daher gilt besondere Aufmerksamkeit der Vorbeugung von körperlicher Ermüdung am Arbeitsplatz.

2

Risikominimierung ist Vorbeugung

Vielen dieser Risiken kann vorgebeugt werden – durch einfache Sicherheitsmaßnahmen am und auf dem Boden: Durch sichere Antirutschbeläge (in Übereinstimmung mit der EG-Richtlinie 89/654 für Gesundheit und Sicherheit am Arbeitsplatz) und durch wirkungsvolle Stehkomfortmatten, die die Produktivität am Arbeitsplatz erhöhen und gleichzeitig die enormen Krankheits- und Folgekosten reduzieren. Konsequente Investition in Bodensicherheit und Komfort ist Vorbeugung, die sich bezahlt macht.

3

Die Summe langjähriger 3M-Erfahrung: Ein komplettes Programm von Antirutschbelägen und Stehkomfortmatten.

3M™ Safety-Walk™ bietet ein Komplettprogramm zur Minimierung von bodenbedingten Risiken in nahezu allen Situationen:

- 3M Safety-Walk Antirutschbeläge – der Schlüssel zur Vermeidung von Stolper-, Rutsch- und Sturzunfällen (SRS) und den damit verbundenen Heilungs- und Ausfallkosten, erhöhten Versicherungsprämien etc.
- 3M Safety-Walk Stehkomfortmatten – speziell entwickelt, um durch ihren dauerhaften Komforteffekt der vorzeitigen Ermüdung, besonders an industriellen Steharbeitsplätzen, vorzubeugen.

3M Antirutschbeläge und 3M Stehkomfortmatten wurden unter Berücksichtigung höchster Qualitätsstandards entwickelt, um ein Maximum an Effektivität und Wirtschaftlichkeit über die gesamte Lebensdauer zu gewährleisten.

Machen Sie sich ein Bild von praktizierter Sicherheit und wählen Sie aus unserem Programm die Produkte, die Ihren Bedürfnissen am besten entsprechen.

¹ „Der Stand von Sicherheit und Gesundheit in der Europäischen Union“ – Studie der Europäischen Agentur für Sicherheit und Gesundheitsschutz am Arbeitsplatz, 2000.

² „Belastungen des Muskel- und Skelettsystems bei der Arbeit“ – HVBG 2000.

3M™ Safety-Walk™



3M Selbstklebende Antirutschbeläge

- 3M Safety-Walk Universal
- 3M Safety-Walk Extra Stark
- 3M Safety-Walk Verformbar
- 3M Safety-Walk Nasszone, medium
- 3M Safety-Walk Nasszone, fein



3M Safety-Walk Nasszonenbeläge

- 3M Safety-Walk Nasszonenbelag 1500
- 3M Safety-Walk Nasszonenbelag 3200 | 2500



3M Safety-Walk Stehkomfortmatten

- 3M Safety-Walk Stehkomfortmatte 5100
- 3M Safety-Walk Stehkomfortmatte 5270 | 5270E | 3270E

Warum Antirutschbeläge?

Vorbeugung ist angesagt!

Glatte, nasse oder ölverschmierte Böden sind eine Gefahrenquelle in jedem Lebensbereich und laut Unfallstatistik eine der häufigsten Unfallursachen.

Stolper-, Rutsch- und Sturzunfälle liegen seit Jahren an der Spitze des betrieblichen Unfallgeschehens, und das in allen Wirtschaftsbereichen. Auch bei der Zahl der meldepflichtigen Unfälle (mehr als 3 Tage Arbeitsausfall) liegen sie an der Spitze.

Quelle: „Der Stand von Sicherheit und Gesundheit in der Europäischen Union“ – Europäische Agentur für Sicherheit und Gesundheitsschutz am Arbeitsplatz, 2000.

In Deutschland ereigneten sich 1997 ca. 225 000 meldepflichtige SRS-Unfälle, das sind mehr als 20 % aller gemeldeten gewerblichen Unfälle. Allein hieraus resultierten ca. 6100 neue Unfallrenten.* Nicht mitgerechnet sind die vielen SRS-Unfälle, die sich tagtäglich im Privat- und Freizeitbereich auf allgemeinen Verkehrswegen ereignen.

*BGZ-Report Arbeits-Unfallstatistik – HVBG 2000.

Was sagen die europäischen und nationalen Verordnungen?

Eine Richtlinie des Europaparlaments und-rats¹ wird neue Sicherheitsstandards in Bussen und Transportfahrzeugen, speziell für den Transport von Behinderten einführen.

Im Einzelnen werden folgende Forderungen gestellt:

- Rutschsichere Böden in den Gängen sowie in Ein- und Ausstiegen (Annex I, 7.7.5.9.)
- Rutschsichere Treppen (Annex I, 7.7.7.6.)
- Rutschsichere Böden im Rollstuhlbereich (Annex VII, 3.6.1. und 3.8.3.g)
- Rutschsichere schräge Ebenen (Annex VII, 3.5.)

EG-Richtlinie 89/654/ECC (für Sicherheit und Gesundheit am Arbeitsplatz) Annex I:

- 9.1. „Böden in Arbeitsräumen dürfen keine gefährlichen Stolperstellen, Löcher oder Schrägen aufweisen und müssen fest, geschlossen und rutschhemmend sein.
- 21.3. Arbeitsstätten im Freien müssen – soweit möglich – so gestaltet sein, dass Arbeiter...
...(d) nicht ausrutschen oder stürzen können.“

¹ Direktiven 70/156/EEC und 97/27/EC.

BG-Richtlinie 181 (früher ZH1/571):

In Arbeitsräumen und -bereichen mit Rutschgefahr müssen rutschhemmende Bodenbeläge eingesetzt werden.

Allgemeine Verkehrssicherungspflicht (BGB § 823):

Im Rahmen der allg. Verkehrssicherungspflicht hat jeder Gebäude-/Geschäftseigner dafür Sorge zu tragen, dass in seinen Räumlichkeiten keine Unfallgefahr für den öffentlichen (Kunden-/Besucher-)Verkehr besteht.

Alle 3M™ Safety-Walk™ selbstklebenden Antirutschbeläge zeichnen sich durch folgende Eigenschaften aus:

- | | |
|---|--|
| ■ Hochwertige Einsatzstoffe | → hochbelastbar und dauerhaft |
| ■ Spezialdeckschicht und Mineralkörnung | → hohe Rutschhemmung und verbesserte Sicherheit – BGIA-geprüft |
| ■ 3M Spezialkleber | → gute Haftung auf Oberflächen |
| ■ Geringe Belagsdicke | → keine Stolpergefahr und leichte Befahrbarkeit |
| ■ In vielen Größen und Breiten erhältlich | → universell einsetzbar und leicht zu verlegen |

3M Safety-Walk selbstklebende Antirutschbeläge entsprechen den europäischen und nationalen Richtlinien und sind erhältlich als Rollenware und Zuschnitte in einer Vielzahl von Größen, Farben und Qualitäten.

Rutschhemmende Mineralkörnung, eingebettet in ein zähes, dauerhaftes Polymer und fest verbunden mit einem starken, dimensionsstabilen Kunststoff-Film



3M™ Safety-Walk™ Universal – Am häufigsten eingesetzt



- Einsatz: Alle glatten Flächen mit intensivem Personenverkehr
- Treppen, Leitern, Gänge, Fabrikations- und Lagerräume, Rampen, Trittsflächen
- Farben: schwarz, transparent, gelb, braun, grün
- Abmessungen für Rollenware: verschiedene Breiten, Länge 18,3 m
- Abmessungen für Standard Stanzteile: 19 und 150 mm x 610 mm
- Individuelle Stanzteile auf Anfrage



Hochwertige Mineralpartikel für dauerhafte Rutschhemmung in allen Anwendungen



Merkmale Universal	schwarz	transparent und gelb	grün und braun
Dicke verlegt	0,8 mm	0,9 mm	0,8 mm (grün) - 1,0 mm (braun)
Gewicht verlegt	710 g/m ²	735 g/m ²	710 g/m ²
Service-Temperatur von/bis	-40 °C/+79 °C	-29 °C/+65 °C	-40 °C/+79 °C
Reibungskoeffizient			
MIL-D-17951 E	Erfüllt	Erfüllt	Erfüllt
BGR 181 - DIN 51130	R13	R13	R13 (grün), R12 (braun)
Brandverhalten, Rauchdichte und Toxizität			
IMO A.653 (16) und MSC 61-(67)	Erfüllt		
NF F 16101 (Schienenfahrz.)	M2 F1	M3 F1	
FAA 25853-F-1	Erfüllt	Erfüllt	
DIN 5510 (Schienenfahrz.)	SF3		
ASTM E 648-95a	1,02 W/cm ²	1,02 W/cm ²	>1,05 W/cm ²
Chemische Beständigkeit	Beständig gegen die meisten Chemikalien		

3M™ Safety-Walk™ Extra Stark – Für hohe Beanspruchungen



- Für Einsatzbereiche mit hoher Beanspruchung und starker Verschmutzung
- Vor allem Arbeitsschuhbereich
- Einsatz: Land- u. Forstwirtschaft, Straßenbau, Traktoren, Baufahrzeuge
- Farbe: schwarz
- Abmessungen für Rollenware: verschiedene Breiten, Länge 18,3 m
- Individuelle Stanzteile auf Anfrage



Extra starke Mineralpartikel verhindern ein Zusetzen in dreckigen und öiligen Anwendungen



Merkmale	Mittelwerte
Dicke verlegt	1,6 mm
Gewicht verlegt	1470 g/m ²
Service-Temperatur von/bis	-40 °C/+79 °C
Reibungskoeffizient	
MIL-D-17951 E	Erfüllt
BGR 181 - DIN 51130	R13 V8
Brandverhalten und Rauchdichte	
DIN 5510 (Schienenfahrzeuge)	SF3
MIL-STD-1623	Erfüllt
BS 476 Teil 6	Klasse: 0
BS 476 Teil 7	Klasse: 1
Chemische Beständigkeit	Beständig gegen die meisten Chemikalien

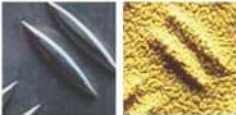
3M™ Safety-Walk™ Antirutschbeläge

3M Safety-Walk Antirutschbeläge für besondere Anforderungen

3M™ Safety-Walk™ Verformbar – Für alle unebenen Flächen



- Polymer fest verbunden mit einer Weich-Aluminium Trägerfolie
- Anwendung: Alle unebenen, gekrümmten, abgewinkelten oder profilierten Flächen (Riffelbleche)
- Farben: schwarz und gelb
- Abmessungen für Rollenware: verschiedene Breiten, Länge 18,3 m
- Individuelle Stanzteile auf Anfrage



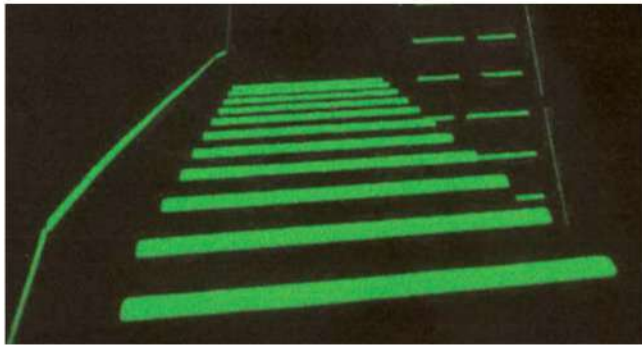
Hochwertige Mineralpartikel



Aluminium-Trägerfolie passt sich unebenen | strukturierten Oberflächen an

Merkmale	Mittelwerte
Dicke verlegt	0,9 mm
Gewicht verlegt	885 g/m ²
Service-Temperatur von/bis	-29 °C/+65 °C
Reibungskoeffizient ML-D-17951 E BGR 181 - DIN 51130	Erfüllt R13
Brandverhalten JAR-FAR 25853-F-1 ASTM E 648-95a	Erfüllt 1,02 W/cm ²
Chemische Beständigkeit	Beständig gegen die meisten Chemikalien

3M™ Safety-Walk™ Lite H



- Langnachleuchtende Kunststoff-Trägerschicht, laminiert mit einem transparenten Safety-Walk™ Universal Belag
- Nachleuchtwerte und Abklingdauer übertreffen die Forderungen der DIN 67510
- Verbindung der lang nachleuchtenden Markierung bei Ausfall der Beleuchtung mit der bekannt guten Rutschhemmung
- Anwendungsbereiche: Langnachleuchtende Flucht- und Rettungswegmarkierung mit Antirutschfunktion in Notausgängen, Rettungswegen, Brandfluchtwegen etc.
- Safety-Walk™ Deckschicht garantiert ausgezeichnete Rutschhemmung, auch auf nassen Böden (Löschwasser)
- Eigenschaften wie bei Safety-Walk™ Universal
- Rutschhemmung R13
- Abmessungen für Rollenware: 25 und 50 mm x 18,3 m

3M Safety-Walk – Vorteile im Überblick

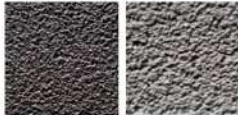
- Vorbeugung bei glatten, öligen oder nassen Böden
- Höchstbelastbar und dauerhaft durch hochwertige Einsatzstoffe
- Hohe Rutschhemmung und verbesserte Sicherheit durch Spezialdeckschicht und Mineralkörnung
- Spezieller 3M Kleber
- Geringe Belagsdicke, keine Stolperfalle
- Universell einsetzbar durch viele Breiten und Größen
- 3M™ Safety-Walk™ ist eine Mineralkörnung oder Kunststoffgranulatbeschichtung, eingebettet in ein zähes, dauerhaftes Polymer
- Erhältlich als Rollenware oder Stanzteile, auf Anfrage auch individuell gefertigt



3M™ Safety-Walk™ Nasszone Medium – Für den Barfußbereich



- Flexibler Antirutschbelag mit Kunststoffgranulatbeschichtung
- Alle glatten Oberflächen in Barfuß- und Nasszonenbereichen, auch auf Booten und Wassersportgeräten
- Farben: schwarz, grau
- Abmessungen für Rollenware: verschiedene Breiten, Länge 18,3 m
- Individuelle Stanzteile auf Anfrage



Flexible, dauerhaft strukturierte
Kunstharz-Oberfläche



Merkmale	Mittelwerte
Dicke verlegt	1,2 mm
Gewicht verlegt	827 g/m ²
Service-Temperatur von/bis	-10 °C/+79 °C
Reibungskoeffizient <i>MIL-D-17951 E</i> <i>Liste „NB“ -DIN 51097</i>	Erfüllt A+B+C
Brandverhalten <i>JAR-FAR 25853-F-1</i> <i>ASTM E 648-95a</i> <i>DIN 5510-2 (Schienenfahrzeuge)</i>	Erfüllt 0,37 W/cm ² SF3
Chemische Beständigkeit	Beständig gegen die meisten Chemikalien

3M™ Safety-Walk™ Nasszone Fein – Für den Barfußbereich



- Flexibler Antirutschbelag mit Kunststoffgranulatbeschichtung
- Alle glatten Flächen in Barfuß- und Nasszonenbereichen in Duschräumen, Bädern, Saunen
- Besonders Fußfreundlich
- Farben: weiß, transparent
- Abmessungen für Rollenware: verschiedene Breiten, Länge 18,3 m
- Individuelle Stanzteile auf Anfrage



Fein strukturierte Oberfläche
für Barfußbegehung



Merkmale	Mittelwerte
Dicke verlegt	0,6 mm
Gewicht verlegt	640 g/m ²
Service-Temperatur von/bis	-10 °C/+66 °C
Reibungskoeffizient <i>MIL-D-17951 E</i> <i>Liste „NB“ -DIN 51097</i>	Erfüllt A (transparent) A+B (weiß)
Brandverhalten <i>JAR-FAR 25853-F-1</i> <i>ASTM E 648-95a</i>	Erfüllt >1,08 W/cm ²
Chemische Beständigkeit	Beständig gegen die meisten Chemikalien

3M™ Safety-Walk™

Selbstklebender Antirutschbelag – Der Problemlöser



EADS Airbus

Verladeflächen sind eine besondere Herausforderung an das Thema Sicherheit, vor allem unter schwierigen Umfeldbedingungen wie z. B. in Frachtfliegern, in denen Schwerladungen und Frachtcontainer manuell ein- und ausgeladen werden müssen.

EADS Airbus (ein Zusammenschluss von Daimler Chrysler Aerospace, Aerospatiale Matra und CASA) hat sich in Deutschland für den Einsatz von 3M Safety-Walk entschieden, um die gesamte Ladefläche des Airbus A 300-600 F4 eines weltweit tätigen Kurierservices auszustatten.



Bewährte vertrauensvolle Zusammenarbeit

3M Safety-Walk wird z. B. in Straßenbahnen, Bussen, in ICE Zügen der Deutschen Bahn oder auf „Manitowoc Cranes“ Industriefahrzeugen eingesetzt.



Die Pariser Rundfahrt-Boote

Die Anlegestelle Bateaux Mouches in Paris ist einer der Hauptanziehungspunkte der französischen Metropole. Jedes Jahr besteigen hier mehr als 2 Millionen Menschen die typischen Ausflugsboote.

3M Safety-Walk wurde von der Compagnie Générale des Bateaux Mouches ausgewählt, um die Sicherheit auf den Landebrücken bei allen Witterungsbedingungen zu gewährleisten.

Einfach zu verlegen und leicht zu pflegen



3M Safety-Walk selbstklebende Antirutschbeläge sind einfach und schnell zu verlegen.

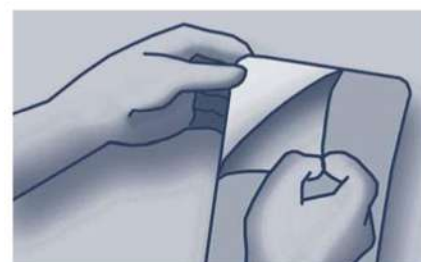
Bitte beachten Sie dabei folgende Regeln:



1. Reinigen Sie die Oberfläche mit einem Grundreiniger von Fett- und Schmutzresten. Gründlich mit Wasser nachspülen und vollkommen abtrocknen lassen. Die Minimum-Verlegetemperatur für eine korrekte Verlegung beträgt 4 °C (10 °C für Typ Nasszone, fein).



2. Auf porösen oder rauen Oberflächen (wie unbehandeltem Holz, Beton oder Naturstein) zuvor 3M Grundierung (z. B. Scotch-Weld™ 2141, Primer 83, Fast-Bond™ 10 oder Scotch-Weld™ 776) mit einem Pinsel an exakt der Stelle auftragen, auf der Safety-Walk verlegt werden soll. Grundierung antrocknen lassen.



3. Enden eines Safety-Walk Stückes umbiegen. Schutzliner teilweise abziehen und 3M Safety-Walk passend verlegen. Den Kleber nicht berühren. Auf Treppen 3M Safety-Walk im Abstand von 12-15 mm von der Vorderkante der Stufe verlegen, um ein Beschädigen der Ränder zu vermeiden.



4. Den restlichen Schutzliner nach und nach abziehen und 3M Safety-Walk entsprechend andrücken.



5. Benutzen Sie den Handandruckroller, um eine feste Verbindung und gute Anfangshaftung zu erzielen. Für die Verlegung von 3M Safety-Walk Verformbar sollten Sie zum Andrücken auch einen Gummihammer verwenden, um das Material der strukturierten Oberfläche anzupassen.



6. In Nasszonen empfehlen wir, die Kanten des 3M Safety-Walk Nasszonenbelags mit dem 3M Safety-Walk Kantenschutz zu versiegeln, um ein Eindringen von Feuchtigkeit auszuschließen. Achten Sie darauf, dass der Kantenschutz sowohl das Antirutschmaterial als auch den Untergrund abdeckt. Nach der Trocknung des Kantenschutzes (etwa 30 Minuten) kann die Fläche wieder betreten werden.

Untersuchen Sie die Verlegung periodisch hinsichtlich ihrer Rutschhemmung und stellen Sie eine regelmäßige Reinigung sicher. Verlegtes Material regelmäßig mit einer starken Bürste reinigen, damit sich die Oberfläche nicht mit Schmutzresten zusetzen kann und die Effektivität gewahrt bleibt. Verwenden Sie zur Reinigung der Oberfläche und der Umgebung handelsübliche Reinigungschemie und spülen Sie mit Wasser nach.

3M™ Safety-Walk™ Nasszonenbeläge



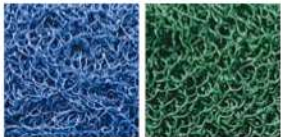
Im Programm der 3M Safety-Walk Antirutschbeläge befinden sich auch Vinylbeläge ohne Rücken zur aufliegenden Verlegung, speziell für den Einsatz im Barfußbereich wie Schwimmbädern, Umkleieräumen oder Booten. Ebenso geeignet für Fitnesscenter, Hotels und Krankenhäuser.

Ein sicheres Gehen in Nassbereichen wird durch den Einsatz ermöglicht. Die offene Struktur gewährleistet den schnellen Abfluss von Nässe.



3M™ Safety-Walk™ Nasszonenbelag 1500

- Feingliedriger Vinylschlingenbelag ohne Rücken
- Gesamtdicke: 9 mm
- Bakterien- und Pilzwachstum hemmend
- Beständig gegen die meisten Chemikalien, Desinfektionsmittel und Chlorwasser
- Farben: blau, grün
- Rutschhemmung DIN 51097 Liste NB A+B+C
- Flächengewicht: 1,8 kg/m²
- Brandverhalten: (US) DOC-FF-1-70: erfüllt / (FR) NF P92507: M3
- Abmessung 0,9 m x 6 m



Feingliedrige, flexible Vinylschlingen für sicheres Gehen, barfußgeeignet.



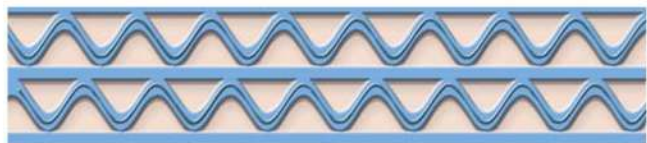
Offene Konstruktion ohne Rücken führt Wasser optimal ab und ist leicht zu reinigen.

3M™ Safety-Walk™ Nasszonenbelag 3200 | 2500

- Vinylbeläge mit feiner, offener Wellenstruktur ohne Rücken
- Gesamtdicke: 6 mm (3200) und 5 mm (2500)
- Bakterien- und Pilzwachstum hemmend
- Beständig gegen die meisten Chemikalien, Desinfektionsmittel und Chlorwasser
- Farben: blau, hellbraun (3200) / hellblau (2500)
- Rutschhemmung DIN 51097 Liste NB A+B+C
- Flächengewicht: 3,6 kg/m²
- Brandverhalten: (US) ASTM E 648-95a (radiant panel test): >1.00 W/cm²
- Abmessung 0,9 m x 6 m (3200) und 0,9 m x 12 m (2500)



Feine, offene Wellenstruktur ermöglicht sicheres Gehen und gewährleistet den schnellen Abfluss von Nässe.



Spezielles schimmel- und stockfleckenresistentes Vinyl. Leicht zu reinigen. Beständig gegen die meisten Chemikalien und Desinfektionsmittel. Chlorwasserbeständig.

Warum Stehkomfortmatten?

Die Lebensqualität von Millionen von Beschäftigten, aber auch die Arbeitsqualität und deren Auswirkung auf das Betriebsergebnis vieler Unternehmen werden maßgeblich mitbeeinflusst durch schlechte, ermüdende Arbeitsplatzsituationen.

Die meisten Beschäftigten, die den ganzen Tag stehend arbeiten, leiden unter körperlichem Unwohlsein und Schmerzen. 3M™ Safety-Walk™ Stehkomfortmatten helfen, der körperlichen Ermüdung und deren negativen Folgen für Gesundheit und Produktivität vorzubeugen.

Ganztägiges stehendes Arbeiten auf hartem Boden fördert Unwohlsein und Schmerzen in sieben sensiblen Körperzonen.

Wie reagiert der Körper auf physische Ermüdung?

Obwohl sich die Anstrengung zunächst in den Füßen bemerkbar macht, zieht sich die Belastung, verursacht durch ständige Steharbeiten, durch den ganzen Körper und bereitet oftmals Schmerzen in Beinen, Knien, Rücken und Nacken.

Die Muskeln ermüden und aufgrund von gestörter Durchblutung in den Beinen können sich schmerzhafte Krampfadern bilden. Der Druck des harten Bodens setzt sich durch die Wirbelsäule fort bis in die Schultern und den Nacken und verursacht Muskelverhärtungen und -verspannungen.

Nacken

Wirbelsäule

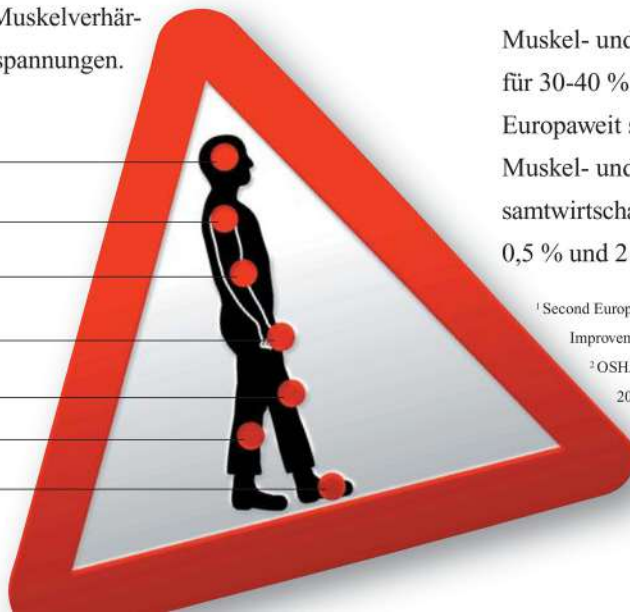
Hüfte

Oberschenkel

Knie

Wade

Fuß | Knöchel



Die wirtschaftlichen Folgen für die Unternehmen:

- Arbeitsausfallkosten und Versicherungsprämien
- Geringere Produktivität und schlechtere Arbeitsqualität
- Anstieg des Krankenstandes und mehr Frührenten
- Verschlechterung des Betriebsklimas
- Verlust erfahrener Mitarbeiter durch früheres Ausscheiden
- Mehrkosten durch stärkere Fluktuation

Die „European Foundation for the Improvement of Living and Working Conditions“ stellt fest:¹

- 30 % aller Europäer leiden unter Rückenschmerzen
- 17 % leiden unter Muskelschmerzen in Armen o. Beinen
- 23 % aller Fehlzeiten sind auf arbeitsplatzbedingte Gründe zurückzuführen

Muskel- und Skeletterkrankungen sind in Deutschland für 30-40 % der Ausfälle am Arbeitsplatz verantwortlich. Europaweit sind über 40 Millionen Beschäftigte durch Muskel- und Skeletterkrankungen beeinträchtigt. Die gesamtwirtschaftlichen Kosten werden je nach Land zwischen 0,5 % und 2 % des Bruttosozialproduktes geschätzt.²

¹ Second European Survey on Working Conditions by the European Foundation for the Improvement of Living and Working Conditions.

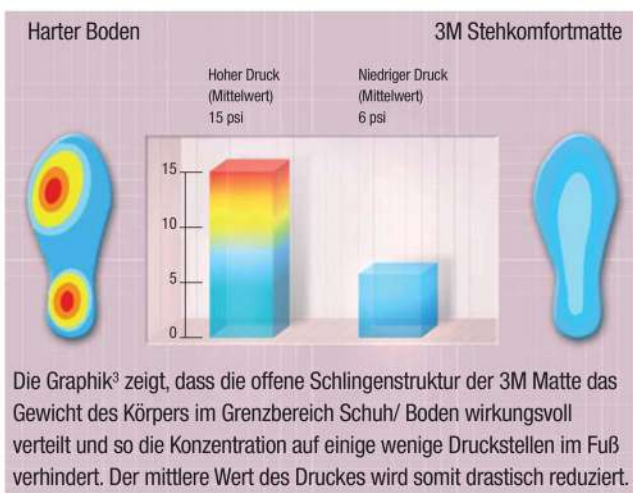
² OSHA Fact Sheet no. 3 „Work-related musculoskeletal disorders in Europe“, 2000.

Stehkomfort – Die bessere Lösung

Der Einfluss von Steharbeiten auf den menschlichen Körper kann durch physiologische Studien und biomechanische Messverfahren nachgewiesen werden. Eine Studie der Universität Pittsburgh hat den positiven Einfluss der 3M Stehkomfortmatten auf die Verringerung der allgemeinen Ermüdung, der Rückenschmerzen und des Unwohlseins vor allem in den Beinen nachgewiesen.¹

Biomechanische Messung:²

3M Stehkomfortmatten reduzieren den Druck „unter dem Fuß“ um 60%.



Alle 3M Stehkomfortmatten bieten folgende Vorteile:

- Besonders komfortabler Stand, um der Ermüdung vorzubeugen und die Produktivität zu erhöhen
- Gleicher Komfort über die gesamte Lebensdauer, kein Nachlassen der Eigenschaften wie bei vielen Gummimatten
- Rutschhemmende Oberfläche
- Hohe chemische Beständigkeit gegen Öle, Fette und Reinigungsmittel
- Schallabsorbierend
- Robuste Struktur – geringe Gefahr der Oberflächenschädigung
- Geringes Gewicht und leicht zu reinigen

¹ „Effect of Flooring on Standard Comfort and Fatigue“ von Rakie Cham und Mark S. Redfern, Universität Pittsburgh. In Zeiteinheiten gemessen, in denen körperliches Unwohlsein in stehender Position empfunden wurde, erreichte die 3M Stehkomfortmatte, verglichen mit einem Hartboden, folgende Werte: allg. Ermüdung: +40 %, Rückenschmerzen: +50 %, Fußbeschwerden: +180 % (Anmerkung: nach ca. dreistündigem Stehen nehmen die Werte dramatisch zu).

² Testmethode: Techscan Load Distribution Measurements, ausgedrückt in psi (pounds per square inch).

Detaillierte Informationen können Sie unserem 3M Technical Bulletin TB-M 150 „Anti-fatigue mats: an ergonomic solution in the workplace“, Mai 2000, entnehmen.

³ Basierend auf Techscan Load Distribution Measurement.

Safety-Walk Stehkomfortmatten halten, was sie versprechen!

Die Firma „Pirota“ in Turin, ist eine der vielen Zulieferbetriebe für die Automobilindustrie in Italien. Viele der dort Beschäftigten arbeiten ganztags an Steharbeitsplätzen und klagten in der Vergangenheit oft über Muskelschmerzen in Beinen und Rücken.

„Safety-Walk Stehkomfortmatten halten, was sie versprechen! Unsere Mitarbeiter klagen jetzt nicht mehr über körperliche Ermüdung, im Gegenteil, sie loben den Komfort, den diese Matten bieten.

Einige Arbeiter fragten gar, ob sie auch barfuß auf diesen Matten arbeiten dürften.“

Giacomo Pirota, Inhaber.





3M™ Safety-Walk™ Stehkomfortmatte 5270/5270E und 3270E



- Stehkomfortmatte aus extra starken flexiblen Vinylschlingen mit geschlossener Oberfläche
- Geschlossene Oberfläche bietet gute Rutschhemmung und verhindert das Eindringen von Spänen und Kleinteilen in die Matte
- E-Modell mit integriertem Kantenschutz
- Modell 5270(E) mit hoher chemischer Beständigkeit
- Anwendungsgebiete: Alle trockenen Steharbeitsplätze wie Packstationen, Rezeptionen, Maschinenstraßen, Fließbänder etc.
- Gleicher Komfort über die gesamte Lebensdauer, kein Nachlassen der Eigenschaften wie bei vielen Gummiarten
- Rutschhemmung R10
- Farbe: schwarz
- Materialhöhe: 16 mm (5270/5270E); 14 mm (3270E)
- Flächengewicht: 7,2 kg/m² (5270); 5,2 kg/m² (3270)
- Brandverhalten: (US) ASTM E 648 (radiant panel test): 0,75 W/cm²
- Abmessungen: Verschiedene Standardbreiten und -längen

Strukturierte, geschlossene Oberfläche für sicheren Stand in trockenen Arbeitsbereichen



Extra starke, flexible Vinyl-Schlingen für exzellenten, dauerhaften Stehkomfort

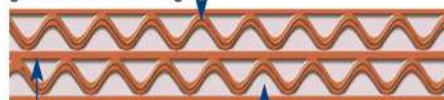
Vinyl-Schlingen, beständig gegen die meisten Industrie- und Reinigungschemikalien

3M™ Safety-Walk™ Stehkomfortmatte 5100



- Flexibler Vinylschlingenbelag mit offener Wellenstruktur
- Offene Wellenstruktur gewährleistet eine hohe Schmutz- und Wasseraufnahme und somit ein trockenes Stehen und eine leichte Reinigung
- Für Arbeitsplätze an denen ein Höchstmaß an Rutsicherheit verlangt wird und gleichzeitig frühzeitiger Ermüdung aufgrund stehender Tätigkeit vorgebeugt werden soll
- Robuste Konstruktion für eine gute Befahrbarkeit und eine gute Resistenz gegen die meisten Chemikalien
- Anwendungsgebiete: Küchen, lebensmittelverarbeitenden Betriebe sowie industrielle Bereiche mit hohem Schmutz-, Öl- und Feuchtigkeitsanfall
- Rutschhemmung R10
- Farben: schwarz, braun
- Materialhöhe: 12 mm
- Rückstellvermögen (nach statischer Belastung): 99 %
- Flächengewicht: 6,4 kg/m²
- Brandverhalten: (FR) NF P92507: M3 / (D) DIN 4102-14: B1 / (US) ASTM E 648 (radiant panel test): >1.00 W/cm²
- Abmessungen: 1,5 m / 3 m / 6 m x 0,9 m

Gewellte Oberfläche bietet gute Rutschhemmung



Flexibles, schmutz- und chemiebeständiges Vinyl für dauerhaft komfortablen Stand

Offene, stabile Wellenkonstruktion ermöglicht Befahrung mit Servicewagen, nimmt große Mengen Schmutz auf und führt Nässe ab

Die richtige Lösung für jede Anwendung

Antirutschbeläge

	Glatte Oberflächen, Treppen, Rampen, Plattformen, Maschinen, Fahrzeuge	Unebene und strukturierte Oberflächen, Riffelbleche, Kanten	Starkes Schmutz- und Nässeaufkommen, hohe Beanspruchung	Barfußbereiche
Universal	■			
Extra Stark			■	
Verformbar		■		
Nasszone, medium				■
Nasszone, fein				■
Lite H	■			
Nasszonenbelag 1500				■
Nasszonenbelag 3200				■
Beispiele:	Gewerblicher und privater Bereich	Industrie	Industrie	Schwimmbäder
	Industrie	Lagerhäuser	Land- und Forstwirtschaft	Umkleieräume
	Gastronomie und Hotels	Werften	Straßen-, Hoch- und Tiefbau	Duschräume
	Fahrzeuge		Baufahrzeuge, Baumaschinen	Schiffe, Boote
	Maschinen		Kräne	Krankenstationen
	Schiffe, Boote		LKWs	Sport- und Fitnesscenter, Sportgeräte
	Lagerhäuser			
	Krankenhäuser, Altenheime			



Stehkomfortmatten

	Trockene Arbeitsbereiche	Nasse oder ölige Arbeitsbereiche	Komforteigenschaft	Rutschhemmung
Stehkomfortmatte 5100	■	■	Gut	Sehr gut
Stehkomfortmatte 5270-5270E und 3270E	■		Sehr gut	Gut
Beispiele:	Gastronomie	Gastronomie		
	Industrie	Industrie		
	Handwerk, Dienstleistungen	Handwerk		



Bitte beachten Sie, dass wir unter Laborbedingungen nicht alle relevanten Einflussfaktoren berücksichtigen können.

So hängt die fehlerfreie Funktion der Produkte in starkem Maße von der Verarbeitung und von den äußeren Einflüssen ab, denen die Klebung ausgesetzt ist. Testen Sie deshalb bitte selbst unter Praxisbedingungen, ob sich das Produkt für den von Ihnen vorgesehenen Verwendungszweck eignet.

Alle Fragen der Gewährleistung und Haftung für unsere Produkte regeln sich nach unseren Verkaufsbedingungen, sofern nicht gesetzliche Vorschriften etwas anderes vorsehen.

3M™ Safety-Walk™ – Anwendungsbeispiele



Industrie

- Maschinenauftritte
- Rampen
- Verladestellen
- Treppenhäuser
- Leitern
- Rettungs- und Fluchtwege
- Flugzeughangars
- Lager- und Kühlhäuser



Food Service

- Lebensmittelverarbeitung
- Cafeterias | Restaurants
- Kantinen
- Fleischereien
- Kühlhäuser



Sport- und Freizeit

- Umkleideräume
- Duschräume
- Saunas
- Schwimmbäder
- Sportgeräte
(Skate-, Snow- u. Surfboards etc.)
- Schiffe, Boote



Gewerbe & Heim

- Leitern | Podeste
- Badewannen | Duschen
- Balkone | Terrassen
- Treppen(häuser)
- Außentreppen
- Marmor, Fliesen, Betonböden



Gesundheit | Medizin

- Fahrrampen
- Therapiehilfen
- Rollstühle
- Sanitäräume
- Flure auf Krankenstationen
- Wartezimmer
- Behandlungs-, OP-Räume
- Flucht- und Rettungswege



OEMs

(Original Equipment Manufacturers)

- LKWs
- Baufahrzeuge, Kräne
- Traktoren
- Landwirtschaftsausrüstung
- Busse, Flugzeuge, Schiffe, Züge
- Fördergeräte



folco
window films

Folco Schweiz AG
Langgartenweg 12
CH 4123 Allschwil

T +41 61 482 12 58
F +41 61 482 12 57

info@folco.ch
www.folco.ch



3M