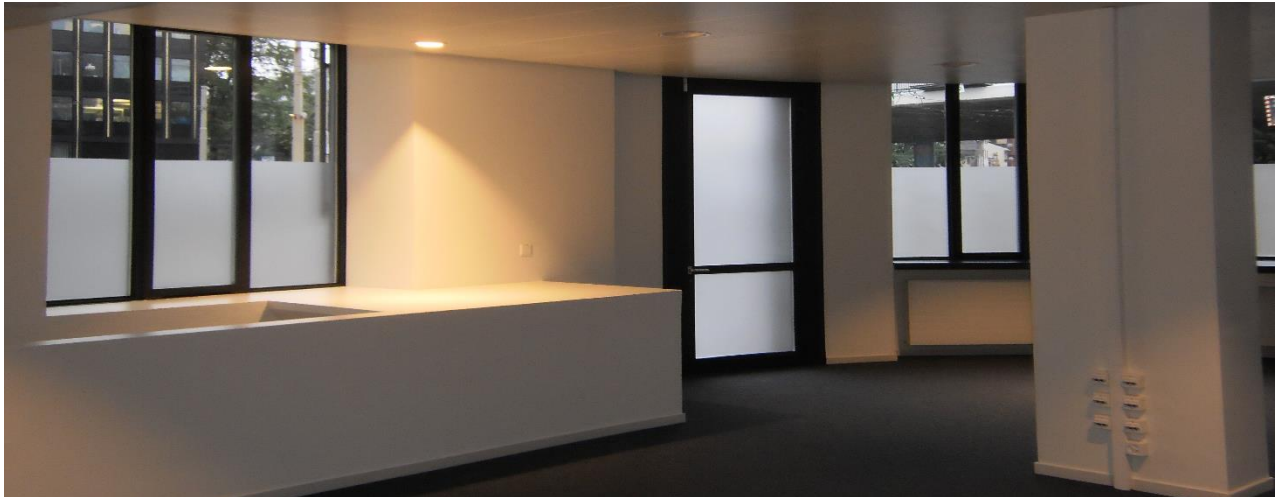


# DF 1600

# Dekorfolie



Die DF 1600 Interior ist eine transluzente Folie mit „Sandstrahl-Effekt“ (hohe Lichtstreuung durch strukturierte Oberfläche), ideal für vollflächige Beschichtung von Glasflächen. Im Vergleich zu üblichen Folien in Sandstrahl-optik, ist der Lichtverlust geringer und damit bleiben Ihre Räume heller. Sie bietet einen guten Sichtschutz – ohne empfindbaren Lichtverlust. Mit dem typischen Effekt von satiniertem Glas gibt sie Privatsphäre. Im Gegensatz zu bedrucktem oder satiniertem Glas können Dekorfolien vor Ort mit geringem Aufwand nachgerüstet und auch rückstandsfrei wieder abgelöst werden.

**Anwendungsbereiche:** Sitzungszimmer, Banken, Sanitärräumen, Arztpraxen, Krankenhäuser, Altersheime, WC, Duschräume, Umkleidekabinen, Badzimmer, Trennwände etc.

### Physikalische Eigenschaften

Basismaterial	Polycarbonat
Materialstärke	75µ
Klebetyp	Acrylatkleber
Klebkraft	rostfreier Stahl 803/N/n, Glas: 869 N/m
Trägermaterial	Polyester-Folie
Temperaturbeständigkeit	-30°C bis + 95° verklebt
Formbeständigkeit (70°C, 24h, verklebt auf Aluminiumblech)	kein Schrumpf beobachtet
Installation	Interne Anwendung

### Materialaufbau Selbstklebefolie

- Transluzente Polyesterfolie.
- Strukturierte Oberfläche.
- Silikonisierte Deckfolie auf der Rückseite.
- Hochwertiges Acrylat-Klebesystem.

