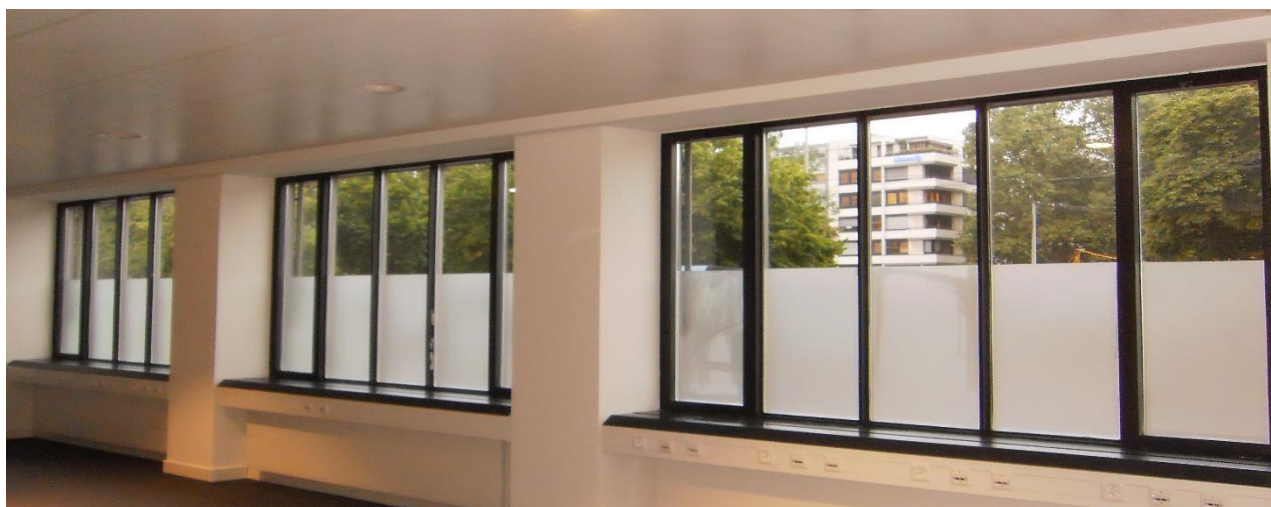


DF 1800 frost

Dekorfolie



Die DF 1800 frost Interior bietet einen guten Sichtschutz durch „Sandstrahl-Effekt“ (hohe Lichtstreuung durch strukturierte Oberfläche). Mit dem Effekt von satiniertem Glas wird Privatsphäre geschaffen. Im Gegensatz zu bedrucktem oder satiniertem Glas können Dekorfolien vor Ort mit geringem Aufwand nachgerüstet und auch rückstandsfrei wieder abgelöst werden.

Anwendungsbereiche: Sitzungszimmer, Banken, Versicherungen, Sanitärräumen, Arztpraxen, Krankenhäuser, Altersheime, Trennwände etc.

Technische Daten (EN 410)	4mm einfach	4/12/4mm doppelt
----------------------------------	----------------	---------------------

Sichtbares Licht

Transmission (VLT) %	65	60
Reflexion aussen/innen %	25/27	29/30
Blendschutz %	28	27

Solarenergie

Transmission %	61	53
Absorption %	18	24
Reflexion %	21	23
IR Reduktion (780-2500nm) %	34	-
UV-Schutz (300-380nm) %	>99	>99
Gesamtenergiedurchlassgrad (G-Wert)	0.65	0.63
Solar-Selektivitätsindex (VLT/-Wert)	1.00	0.95
Gesamte reduzierte Strahlung (90°) %	35	37
Gesamte reduzierte Strahlung (60°) %	43	-
Materialstärke	50µ	
Installation	Interne Anwendung	

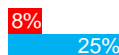
Alle Rechte und Irrtümer vorbehalten.
Technische Daten kalkuliert mit Software „Window 7.2“ nach EN 410 und EN 673

Wirkung der Folie (auf 4mm Klarglas)

Blendschutz



Sichtbare Lichtreflexion aussen



Ausbleichschutz



Gesamte reduzierte Strahlung (90°)



0 20 40 60 80 100

Materialaufbau Selbstklebefolie

- Transluzente Polyesterfolie.
- Kratzbeständige Oberfläche.
- Silikonisierte Deckfolie auf der Rückseite.
- Hochwertiges PressureSensitive-Klebesystem mit integriertem UV-Absorber für beste Langzeitstabilität.

